

Data:  
venerdì 23.12.2016

**CORRIERE DI AREZZO**  
www.corrierearezzo.it

Estratto da Pagina:  
5

*Il contributo del Circolo del Gruppo Etruria affidato al Governatore della Misericordia di Monte San Savino*

## I dipendenti aiutano le popolazioni terremotate Consegnata donazione per il comune di Treia

► AREZZO

Il Circolo Dipendenti del Gruppo Etruria ha voluto esprimere solidarietà agli abitanti delle zone del Centro Italia colpite dal terremoto. In questi giorni, infatti, il contributo del Circolo Dipendenti è stato consegnato al Governatore della Misericordia di Monte San Savino.

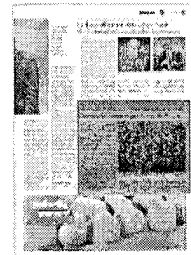
"Sosteniamo il progetto città di Treia: ha riportato gravi danni, si contano 1.316 segnalazioni, 302 ordinanze di inagibilità, 683 sfollati. Fra le strutture gravemente colpite anche il Santuario del Santissimo Crocefisso che comprende chiesa e convento. Il Santuario da sempre rappresenta un punto di riferimento per la vita spirituale e sociale, non solo del comune di Treia, ma anche dei comuni vicini, poiché attrae un gran numero di fedeli devoti. Pertanto è stata proposta l'iniziativa di realizzare cassette in legno da collocare in luogo dei locali del Convento e l'allestimento di una nuova struttura per ospitare il Crocefisso. Un prezioso segno di continuità e di vicinanza alle popolazioni duramente provate dal sisma: assicurare ai cittadini treiesi ed ai fedeli dei comuni vicini la possibilità di praticare il culto è un segnale di speranza e di fiducia verso il futuro".



L'impegno dei dipendenti del Gruppo Etruria in favore delle popolazioni colpite dal sisma

"L'iniziativa - conclude la nota di Via Calamandrei - prosegue le azioni di solidarietà sviluppate nelle settimane successive al sisma da Nuova Banca

Etruria, che ha attivato i servizi di base nelle zone più colpite e ha effettuato donazioni anche grazie alla generosità di tutti i dipendenti".



Ritaglio stampa ad uso esclusivo del destinatario, non riproducibile.